

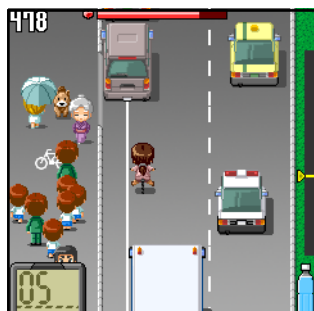
自転車をこいで時間内に会社へ向かうゲーム 「チャリ通の達人」配信

※「チャリ通の達人」は900i以降の機種専用アプリです

ネットファーム・コミュニケーションズ株式会社(本社:札幌、社長:古谷貞行)は、iアプリ配信専門のiメニューサイト「定番☆ぱずる島」において、オリジナルゲーム「チャリ通の達人」を2008年5月26日(月)から配信開始いたします。



自転車(キミ)となら、どこにだって行け…る？



機動力の高い自転車は通学通勤にうってつけの乗り物！もちろん事故にあったり起こしたりしないよう、安全運転が原則だ！ そんなわけで、これまで数々の仕事をこなしてきた「美咲さん」。今回は派遣社員となり、派遣先の会社に出社するため巧みに自転車を操る！ 目指すは最速・安全の「チャリ通の達人」！

■遅刻は社会人には許されない！ 見よ、達人の通勤テク！

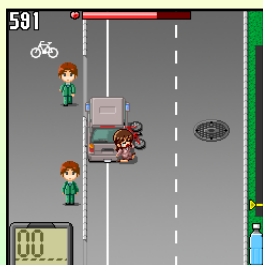
数々の仕事に挑戦してきた「美咲さん」。彼女は「チャリ通の達人」！？ ひたすら自転車をこいで時間内に派遣先の会社に向かうゲームです。状況に応じて路側帯・車道・歩道を選んで走行！ ただし、車道を走るのは危険も多いので注意！ 一方の歩道も歩行者や障害物だらけ、まさに四面楚歌。自転車をこいだり障害物などにぶつくと体力が減少、ゼロになると自転車がこげなくなります。水分を補給すれば体力が回復するので、タイミングを見はからって回復！ 時間内にゴールできるでしょうか？

■力いっぱいこぐだけでは達人とは言えないぞ！

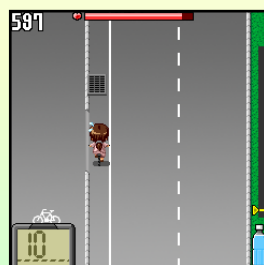
自転車をこぎ続けている間は体力を消耗しますが、実はある程度こぐとしばらくはこがなくても惰性で進めます。体力を温存して見事ゴールへ！



縁石が切れている所なら、走りながら歩道～車道間を移動できる。



うわーん、路駐している車に追突して転倒しちゃった！ 体力も大幅ダウンだ……。



路側帯にある排水溝のふたにも注意！ 滑ると危ないので上を通る時に自動減速！



人ごみをぬうように進む！ ぶつかったら大変、安全運転を心がけるのも達人の条件！

(c)NetFarm

定番☆ぱずる島 月額315円(税込)	
アクセス	mova: メニューリスト>ゲーム>ゲーム1>パズル > 定番☆ぱずる島 FOMA: メニューリスト>ゲーム>パズル> 定番☆ぱずる島 http://island-i.netfarm.ne.jp/?r=10301
対応機種	504i/505i/506i/700i/701i/702i/703i/704i/705i/800i/801i/851i/F884i/900i/901i/902i/903i/904i/905i/2051/2102V/2701 各シリーズ ※NM705i、SH851iを除く ※「チャリ通の達人」は900i以降の機種専用アプリです
問い合わせ	island-i@netfarm.ne.jp
PCページ	http://www.netfarm.ne.jp/island/



※「iモード」、「iアプリ/アイアプリ」、「FOMA/フォーマ」はNTTドコモの登録商標です。