

チョコをもらった・渡した数から誰が誰に渡したかを解明するパズル 「バレンタインX(クロス)」配信

※「バレンタインX」は505i以降の機種専用アプリです

ネットファーム・コミュニケーションズ株式会社(本社:札幌、社長:古谷貞行)は、iアプリ配信専門のiメニューサイト「定番☆ぱずる島」において、パズルゲーム「バレンタインX(クロス)」を2008年2月11日(月)から配信開始いたします。



誰もが気になるチョコの行方を推理するパズル!



さてバレンタインデーも迫ってきたことだし、今からドキドキしている方も、「どうでもいいや」と冷めちゃっている方も、「バレンタインX」でアタマを使って、しかる後にゆっくり糖分補給してみたいかが? チョコをもらった・渡したの申告数から、誰から誰に渡ったのかを解明しよう。しかし、義理でも4個もらったとか、許せん。

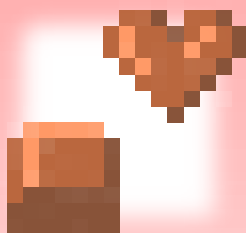
■ドキドキな1日にとっておきの頭脳パズル!

「なあ、お前何個もらった?」「誰に本命あげたのよ〜♪」などと盛り上がる
とある学校を舞台にした、甘くて苦い頭脳パズル「バレンタインX(クロス)」登場!

男の子と女の子は、それぞれもらったチョコの数・渡したチョコの数を申告しています。それをヒントに画面上にあるチョコを実際に移動させて、誰が誰に渡したのかを明らかにするのがゲームの目的です!

■チョコを贈るルール!? 愛の行方を推理するべし!

女の子がチョコを渡せるのは、なぜかタテかヨコ同じ列に並んでる男の子だけ! また、1人の女の子が1人の男の子に対して2個以上まとめて渡したりすることはできませんし、ハート型の「本命」チョコをもらった男の子には、それ以外のチョコを渡せません! チョコの行方ははたして?



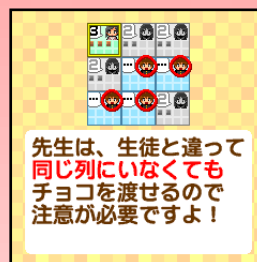
ハート型のチョコは手作りの本命チョコ、四角いのは安物の義理チョコ。まさに恋愛格差。



この女の子がチョコを渡せるのはこの4人だけ。確定できる所からうめていこう。



よーし、クリアだ! チョコが誰から誰へ渡ったか判明! 0個の男子はご愁傷さま。



先生は、生徒と違って同じ列にいてもチョコを渡せるので注意が必要です!

女教師参戦!? しかも誰にでもチョコを渡せる! なんというけしからん教師だ……。

(c)NetFarm

定番☆ぱずる島 月額315円(税込)

アクセス	mova: メニューリスト>ゲーム>ゲーム1>パズル > 定番☆ぱずる島 FOMA: メニューリスト>ゲーム>パズル> 定番☆ぱずる島 http://island-i.netfarm.ne.jp/?r=10301
対応機種	504i/505i/506i/700i/701i/702i/703i/704i/705i/800i/801i/851i/900i/901i/902i/903i/904i/905i/2051/2102V/2701 各シリーズ ※SH851を除く ※「バレンタインX」は505i以降の機種専用アプリです
問い合わせ	island-i@netfarm.ne.jp
PCページ	http://www.netfarm.ne.jp/island/

